

SALON

I N T E R I O R

№ 11 / 2025

ИНТЕРЬЕР В «МОСКВА- СИТИ»

16+



СПЕЦИАЛИЗИРОВАННЫЙ ЖУРНАЛ О
СОВРЕМЕННОМ ДИЗАЙНЕ И
МАТЕРИАЛАХ РЕКЛАМНОГО ХАРАКТЕРА



ОБЗОР МЕЖДУНАРОДНЫХ ВЫСТАВОК В ПАРИЖЕ, НЬЮ-ЙОРКЕ,
ВЕНЕЦИИ, БЕРЛИНЕ • ВЫБОР КУХНИ • СВЕЖИЕ ТЕНДЕНЦИИ В ДИЗАЙНЕ



Лаундж-зона

1. Кушетка Lazy, **Paola Lenti**, представительство W.W.T.S.
2. Стеновые панели, **Hiwood**, Амбир Декор, www.ampir.ru
3. Ковер, коллекция Artwork, шерсть + арт-шелк, **KULTURAKOVROV**, kulturakovrov.ru
4. Настольная лампа, **Loft @ Concept**, loft-concept.ru
5. Кофейные столики из коллекции Dot, **4Mariani**, представительство W.W.T.S.

интерьер

АРХИТЕКТУРА УЮТА

ТЕКСТ: **ОЛЬГА СОНДЖ**
ФОТО: **СЕРГЕЙ МОРГУНОВ**
СТИЛИСТ: **ГУЛЯ АХМЕТШИНА**

ГУЛЯ АХМЕТШИНА И СЕРГЕЙ БАРАБАДЗЕ ИЗ АРХИТЕКТУРНОГО БЮРО VIP HOUSE СОЗДАЛИ В ПОДМОСКОВЬЕ ДОМ, КОТОРЫЙ ИДЕАЛЬНО ВПИСЫВАЕТСЯ В ОКРУЖАЮЩИЙ ЛАНДШАФТ



«Мы выдержали интерьер всего дома в теплой гамме, — рассказывает Гуля Ахметшина. — Эта природа и в окнах, и на картинах. Ничто не должно отвлекать от главной задачи — пространство для отдыха. Шторы, диваны, кресла перед камином, ковер, столешница огромного жур-

нального стола — все предметы цвета «хлеба насущенного». От «чернушки» гигантского буфета до «белой булочки» абжуров и песчаника на портале камина». Шелковый ковер, **KULTURAKOVROV**. Камин, двери, мебель, деревянный пол, салон «Дилижанс». Шторы, компания «МарЛи»



Гостиная — парадное и вместе с тем исключительно уютное помещение. «Здесь всё сделано по вкусу заказчиков, — делится Александр Пригодич. — Подобраны светлые, легкие, при этом теплые оттенки — и отдельные выразительные

акценты на классических по стилю деталях». Так, в гостиной такими акцентами служат резная консоль (**Angelo Cappellini**) и массивные дверные ручки (**Salice Paolo**). Диван, **DV Home**. Люстра, **Multiforme**. Корпусная ме-

бель, компания **John Gold**. Напольное покрытие, ковер — от компании **KULTURAKOVROV**

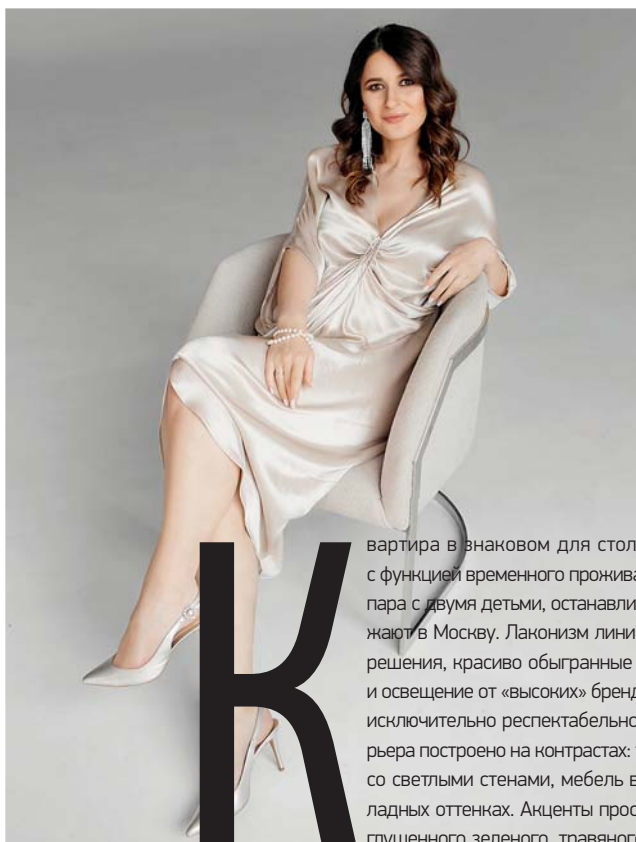
На стр. слева Вид из кухни-столовой на гостиную: помещения объединены широким проемом с раз-

движными дверями. Откатная дверь — авторская разработка бюро. Полотна изготовлены итальянской компанией **New Design Porte**, медальон в технике *l'art de la l'ique* выполнен московскими мастерами. Журнальный стол, **Marioni**

интерьер



Авторы проекта **Анна Гынжу** и **Екатерина Шевердова**,
руководители студии **Artis Interiors**



Квартира в знаковом для столицы месте — на Арбате, с функцией временного проживания: хозяева, супружеская пара с двумя детьми, останавливаются здесь, когда приезжают в Москву. Лаконизм линий, изысканность цветового решения, красиво обыгранные мансардные окна, мебель и освещение от «высоких» брендов — всё вместе выглядит исключительно респектабельно. Цветовое решение интерьера построено на контрастах: темный паркет в сочетании со светлыми стенами, мебель в светло-бежевых и шоколадных оттенках. Акценты проставлены при помощи приглушенного зеленого, травяного оттенка и цвета матовой



латуни. «Для нас этот интерьер служит олицетворением премиального стиля, гармонии, простоты и изысканности, — говорит архитектор Анна Гынжу. — Использование встроенной мебели, скрытой подсветки и минималистичных декоративных акцентов позволяет подчеркнуть светлое, просторное пространство — настоящий оазис современного комфорта». Сестры Анна Гынжу и Катерина Шевердова — владельцы и руководители дизайн-студии Artis Interiors. Этот объект — новый для них опыт работы над интерьером в столь лаконичном стиле: до этого они делали пространства в духе неоклассики. Здесь же задачу



Общий вид ТВ-зоны в гостиной. Это гармоничное пространство с камином, большой ТВ-панелью и комфортным диваном. Телевизор встроен в специ-

альную нишу и расположен в одной плоскости с фасадами шкафа. Корпусная мебель в зоне ТВ — индивидуальное изготовление компания **Be Home Buro**.

Диван, **Minotti**. Ковер, **KULTURAKOVROV**. Шторы и карнизы, **Лакисова Олеся (Lovdecor)**. Электрический камин, **British Fires**.

владельцы квартиры сформулировали так: создать современный, функциональный и статусный интерьер в оттенках природной палитры, акцент сделать на качестве и комфорте, использовать лучшие, премиальные материалы.

«Нам досталась квартира с непродуманной планировкой, старым ремонтом и непростой геометрией, — объясняет Катерина Швердова. — Однако благодаря перепланировке пространство изменилось до неузнаваемости». Квартира теперь четко делится на две основные функциональные зоны: тихую зону отдыха и открытое пространство гостиной и кухни-столовой. Стеклопанель отделяет

гостиную от той части квартиры, где располагаются спальни. Но не всё можно было решить средствами архитектуры. Нельзя было, например, изменить конфигурацию окон (а треугольные мансардные окна не нравились владельцу), и поэтому их задекорировали текстилем. Отдельным пожеланием хозяев было продумать то, как будет меняться интерьер детских. Так, в комнате младшей дочери сейчас стоит маленькая кроватка, но арка в зоне изголовья кровати заранее спроектирована под размеры изголовья взрослой кровати, которая появится здесь в будущем — ведь дети так быстро растут. >